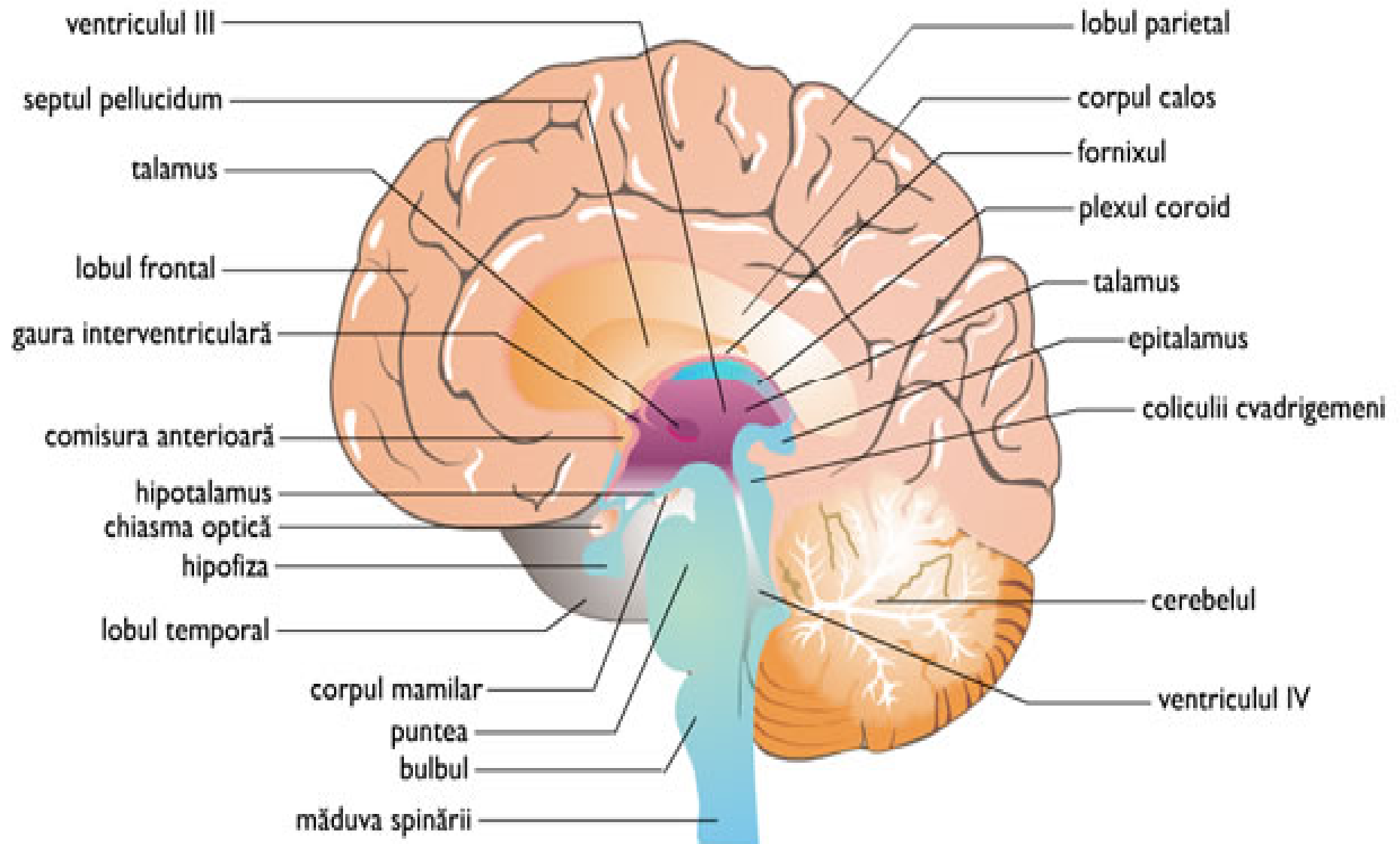


# DIENCEFALUL

- **Diencefalul sau creierul intermediar**
  - segment al encefalului interpus între mezencefal și trunchiul cerebral și sub emisferele cerebrale
- **Compus din**
  - Talamus
  - Metotalamus
  - Epitalamus
  - Hipotalamus

# Sistemul nervos central - secțiune



# TALAMUSUL

## □ *Substanța cenușie*

- este dispusă sub formă de grămezi ce alcătuiesc *nucleii talamusului*:

*nucleii anteriori*

*posteriori*

*mediali*

*laterali*

- aceștia sunt separați printr-o lamă de substanță albă denumită *lama medulară*

# TALAMUSUL

## □ *Substanța albă*

- reprezentată în principal de lama medulară care separă nucleii talamusului
- *fibrele nervoase* care vin sau pleacă din talamus și cele care fac legăturile dintre nucleii talamusului se găsesc atât în substanța albă, cât și în substanța cenușie.

# TALAMUSUL

- ❑ Din punct de vedere funcțional talamusul reprezintă **punctul de integrare a nevraxului** pentru că aici vin toate informațiile de la receptorii somatici și de la aparatul vizual
- ❑ La acest nivel toate aceste informații sunt puse în legătură unele cu celelalte
- ❑ De asemenea, prin legăturile nucleului medial cu hipotalamusul ajung la cortex informațiile viscerale și astfel activitatea viscerală ajunge să fie controlată de la nivel cortical

# TALAMUSUL

## □ FUNCȚIILE TALAMUSULUI

- stație de releu pentru toate căile senzitive care merg la scoarța cerebrală (excepție sensibilitatea olfactivă)
- sensibilitatea interoceptivă are releu talamic după o stație sinaptică în hipotalamus
- rol în starea de plăcere sau neplăcere, care însoțește senzațiile venite de la periferie

# METATALAMUSUL

- ❑ este situat posterior și inferior față de extremitatea posterioară a talamusului
- ❑ este format din câte două proeminențe nervoase, numite *corpui geniculați*

## *Corpul geniculat medial*

- la corpul geniculat medial vin fibrele *căii acustice*, iar de la el pleacă fibre spre scoarța cerebrală a *lobului temporal și spre coliculii cvadrigemeni inferiori*.

## *Corpul geniculat lateral*

- este o formațiune pereche cu structură asemănătoare celui medial. La acest corp vin fibrele *căii optice* și pleacă fibre spre scoarța cerebrală a *lobului occipital și spre coliculii cvadrigemeni superiori*.

# EPITALAMUSUL

□ alcătuit din:

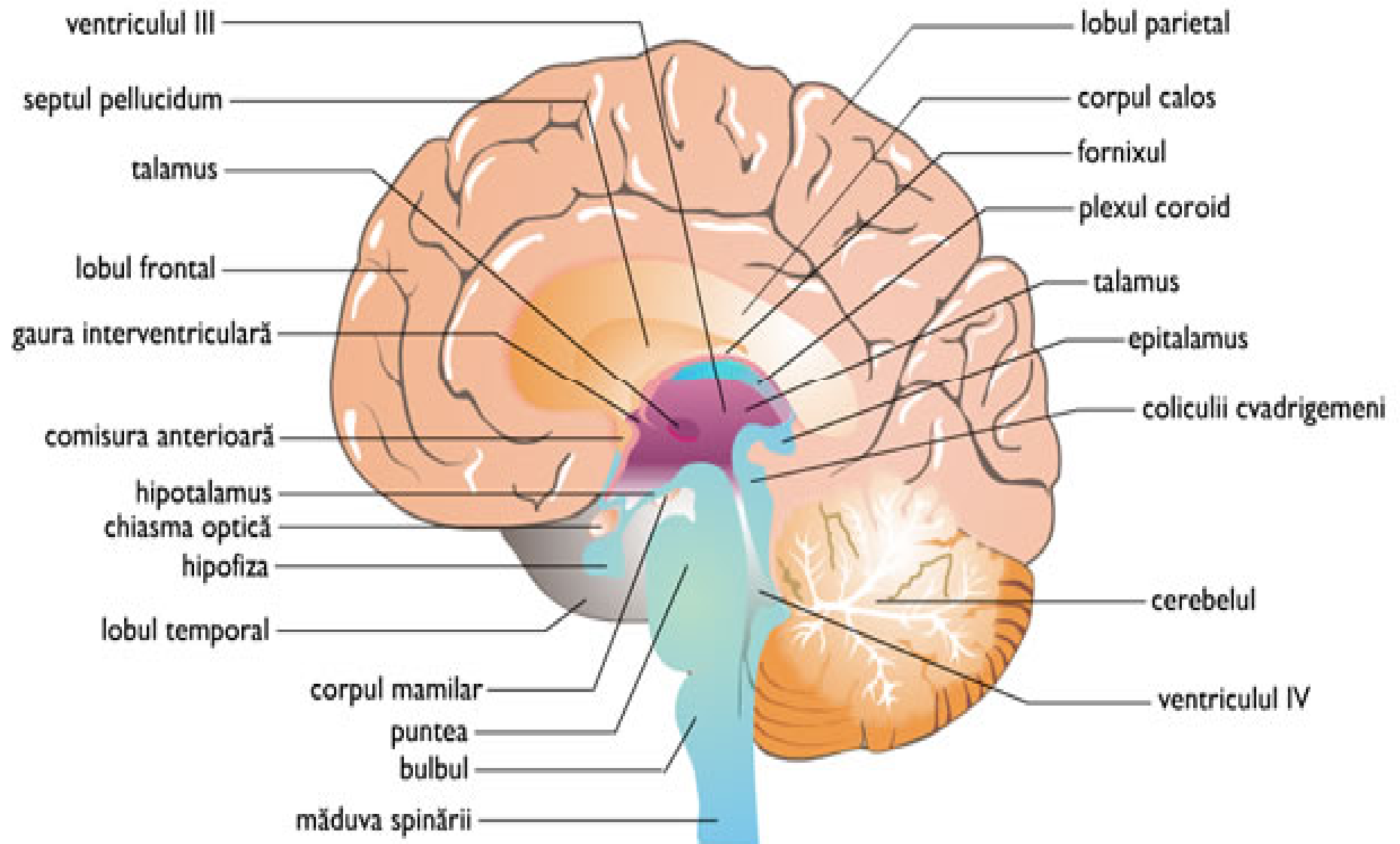
- *glanda pineală sau epifiza*
- *habenula*
- *trigonul habenulei*
- *comisura interhabenulară*
- *striile habenulei*

□ *Epifiza* are structură glandulară, este învelită la exterior de o capsulă formată din pia mater și compartimentată în mici lobuli.

□ *Habenula*, comisura interhabenulară și striile habenulei sunt alcătuite din substanță albă.



# Sistemul nervos central - secțiune



# HIPOTALAMUSUL

- are trei porțiuni:
  - anterioară (suprachiasmatic)
  - mijlocie (tuber cinereum)
  - posterioară (corpi mamilari).
- *Substanța cenușie* este comasată sub formă de nucleu, cei mai importanți sunt:
  - nucleii supraoptici
  - nucleii paraventriculari
  - nucleii tuberali
  - nucleii mamilari.

# HIPOTALAMUSUL

□ *Substanța albă* este alcătuită din trei feluri de fibre:

1. *Fibrele internucleare* leagă diferiții nuclei hipotalamici.
2. *Fibrele aferente* vin de la nucleul dorsal al vagului, de la mezencefal, calea optică, formațiunile olfactive, talamus, sistemul extrapiramidal și de la scoarța cerebrală.
3. *Fibrele eferente* pleacă spre mezencefal, talamus, hipofiză, trunchiul cerebral, tractul optic și scoarța cerebrală.